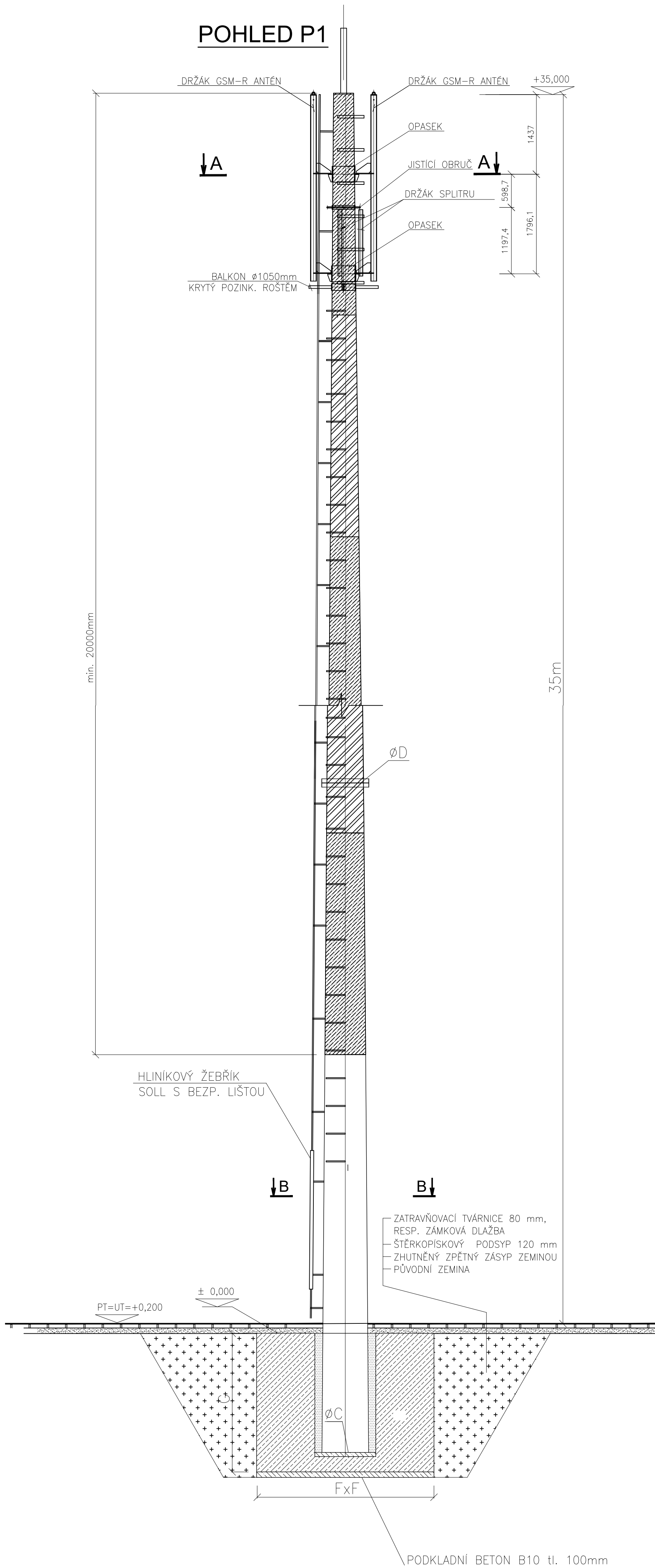
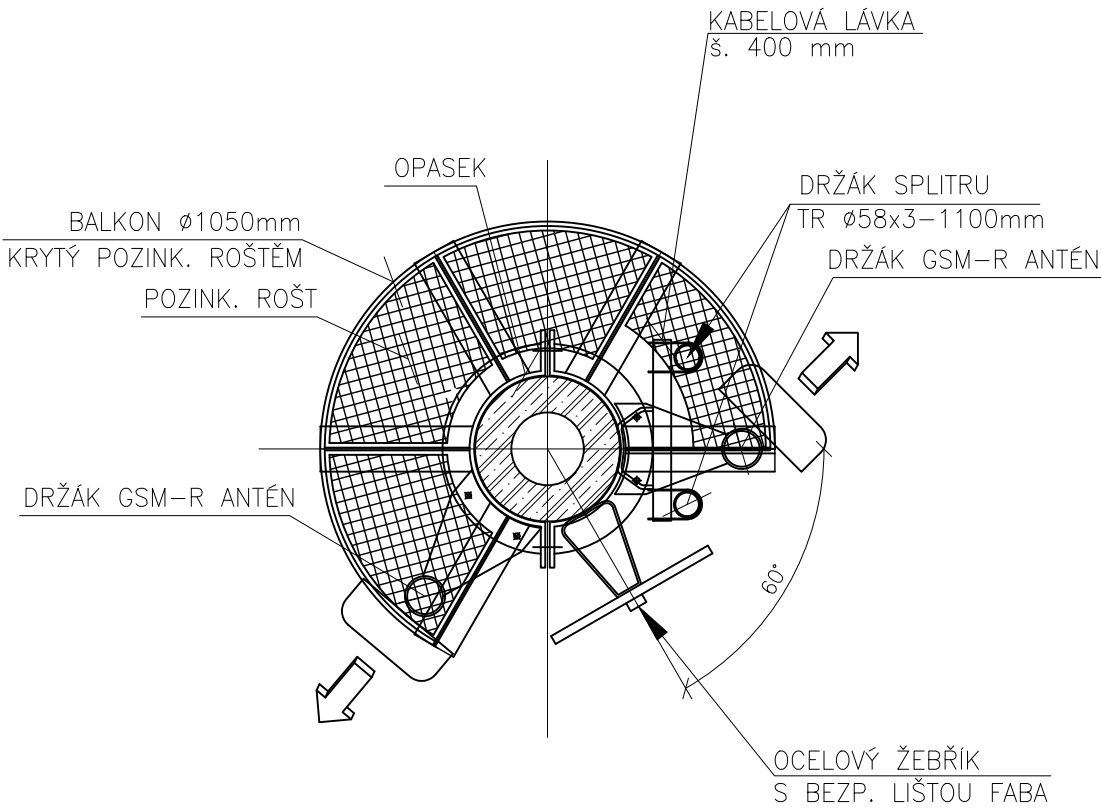


POHLED P1



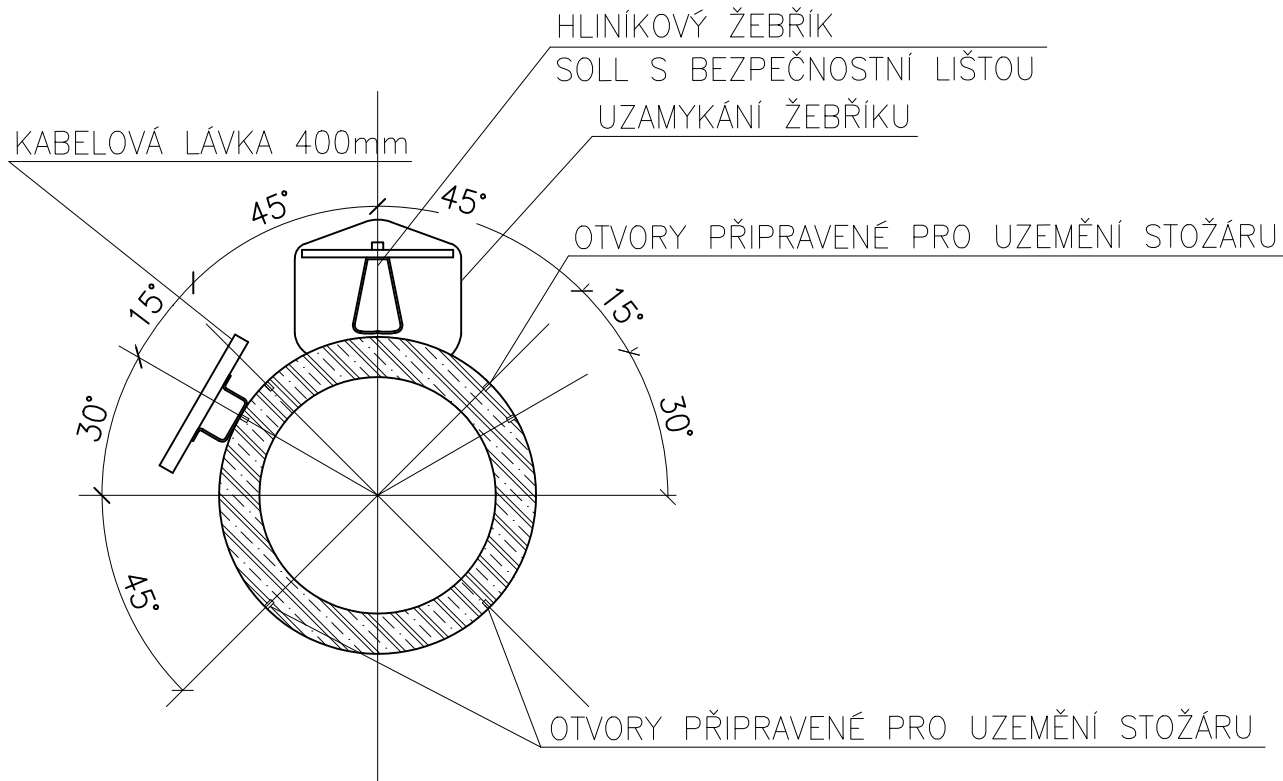
ŘEZ A-A

M 1:50



ŘEZ B-B

M 1:50



ROZMĚROVÁ TABULKA TYPOVÝCH STOŽÁRŮ

BETON. STOŽÁR							BETON. ZÁKLAD	
VÝŠKA	POČET DÍLŮ	A (m)	B (m)	C (mm)	D (mm)	E (mm)	F (mm)	G (mm)
20	1	22	—	662,5	332,5	—	2000	2500
25	2	9	18	797,5	662,5	392,5	2700	2500
30	2	14	18	872,5	662,5	392,5	4000	2900
35	2	18	19	932,5	662,5	377,5	4000	2900

pro BTS Staré Jesenčany je použitý stožár výšky 35m,
přesné rozměry základu budou určeny v rámci RD

LEGENDA MATERIÁLŮ:

- ZPĚTNÝ ZHUTNĚNÝ ZÁSYP ZEMINOU
- PŮVODNÍ ZEMINA
- ŠTĚRKOPISKOVÝ PODSYP
- KONSTRUKCE Z PROSTÉHO BETONU B10
- KONSTRUKCE ZE ŽELEZOBETONU B20
- KONSTRUKCE ZE ŽELEZOBETONU B75

LEGENDA ÚPRAV POVRCHŮ:

- PŮVODNÍ BARVA STOŽÁRU (ŠEDÁ)
- BARVA ČERVENÁ RAL 3020
- BARVA BÍLÁ RAL 9016

<div>Ministerstvo dopravy Státní fond dopravní infrastruktury</div>			
Orientační schéma:		Razítko oprávněné osoby:	
Podpis:		Datum:	
Revize:	Datum:	Popis:	Kontroloval:
000	4/2022	Definitivní odevzdání dokumentace	Mgr. Radek Böhm
Stavebník/Investor: Správa železnic, státní organizace			
Adresa:		Dlážděná 1003/7, 110 00 Praha 1	
Zástupce investora:		Stavební správa západ	
Adresa:		Sokolovská 1955/278, 190 00 Praha 9	
<div>signal PROJEKT</div>			
Zhotovitel stavby:		Signal Projekt s.r.o.	
Adresa:		Videňská 55, 639 00 Brno	
Kontakt:		T: +420 543 233 962 E: projekce@signalprojekt.cz	
Zhotovitel objektu:		IXPROJEKTA s.r.o.	
Adresa:		Heršpická 813/5, 639 00 Brno	
Kontakt:		T: +420 543 233 962 E: info@ixprojekta.cz	
Hlavní projektant (HIP):	Specialista:	Odpovědný projektant:	Zpracovatel:
Mgr. Radek Böhm	Ing. Roman Skoták	Ing. Roman Skoták	Ing. Roman Skoták
Název stavby/akce:		Označení (S-kód):	
ETCS Pardubice (mimo) – Hradec Králové (mimo)		S631800133	
		Označení zhotovitele: 19-125-10-513	
Název části:	Rádiové systémy	Označení části: D.1.2.09	
Název objektu:	-	Označení objektu/komplexu: PK 00-02-04	
Název přílohy:	Betonový stožár BTS	Číslo přílohy: 2. 003	
Název dílčí části přílohy:	-	Paré:	
Kraj:	Katastrální území:	TUDU:	
Pardubický	viz textová část	1612	
Hlavní město Praha			
Stupeň dokumentace:	Datum zpracování:	Formáty:	Měřítko:
DUR	4/2022	6 x A4	1:50
S-kód:	Stupeň dokumentace:	Číslo:	Objekt:
S1613118101133	1	01	1
	Objekt:	Příloha:	Revize:
	1	1	1